



**Plamen**





## *The warmth of your home*

**PLAMEN** is a factory located in Požega, the heart of Slavonia, with 90-year tradition in the manufacture of cast iron products. It is one of the largest foundries and the only manufacturer of household heating appliances in the Republic of Croatia.

The foundry produces a variety of iron castings of quality grade EN-GJL 200 and EN-GJL 250 for the Company's own needs as well as for its customers, up to 20.000 tons per year. It is specialised in the manufacture of thin-wall castings used as components for cookstoves, heating stoves and boilers. More than 75% of its casting output is exported on the West-European market.

The tradition of know-how and skill, combined with modern technology, have been the basis for the development of this factory of household heating appliances, reaching an annual output up to 60.000 units. Solid fuel burning appliances – heating stoves, cookstoves and fireplaces make the major part of its manufacturing range.

**PLAMEN** est une usine située à Požega, au cœur de la Slavonie, avec une tradition de 90 ans dans la production de produits en fonte et acier. C'est une des plus grandes fonderies sur la région. Le seul et le plus grand fabricant d'appareils domestiques dans le domaine du chauffage en Croatie.

La fonderie produit une variété de pièces en fonte grise de qualité EN-GJL 200 à EN-GJL 250 pour ses propres besoins de production. Plamen produit jusqu'à 20 000 tonnes de fonte par an. Elle est spécialisée dans la production de pièces en fonte à parois fines qui sont utilisées pour les fourneaux, poêles, chaudières et cheminées. Plus de 75% de la production est exportée vers les marchés de l'UE et dans d'autres pays européens.

Son savoir-faire repose sur son ancienneté et connaissances accumulées tout au long de ces années. Equipée de technologie moderne, l'usine d'appareils domestiques s'est développée et a atteint une production annuelle jusqu'à 60 000 unités. La plus grande partie du programme est en rapport au chauffage d'espace individuel - fourneaux, cheminées et poêles à combustible solide.

**PLAMEN** ist eine Fabrik, die sich in Požega, im Herzen Slawoniens befindet. Sie hat eine 90-jährige Tradition in der Herstellung von Gusseisenprodukten. Sie ist eine der größten Gießereien sowie der größte und einzige Hersteller von Hausgeräten in der Domäne von Heizkörpern in der Republik Kroatien.

Die Gießerei fertigt verschiedene Arten von Abgüssen aus Grauguss für den eigenen Produktionsbedarf. Ferner stellt sie nach Bestellung in der Qualität EN-GJL 200 und EN-GJL 250 her. Jährlich sind das bis zu 20.000 Tonnen. Plamen International ist in der Herstellung von dünnwandigen Abgüssen sowie Komponenten für Küchenherde, Öfen, Kessel und Kaminen spezialisiert. Über 75% der hergestellten Gusstonnen wird auf den westeuropäischen Markt exportiert.

Auf einer Tradition von Wissen und Können, unter Anwendung moderner Technologie, entwickelte sich die Hausgerätefabrik, die eine Jahresproduktion von bis zu 60.000 Einheiten erzielt. Ein Großteil des Programms bezieht sich auf die einzelne Beheizung von Räumen – Küchenherde, Kamine und Kamineöfen die mit Feststoff betrieben werden.

**PLAMEN** è un'azienda che si trova a Pozega, nel cuore della regione Slavonija. L'impresa ha una tradizione lunga più di 90 anni nella produzione di vari prodotti di ghisa. La fabbrica è anche una delle più grandi fonderie e unico produttore di elettrodomestici per riscaldamento in casa in Croazia.

La fonderia produce fino a 20.000 tonnellate di vari prodotti da ghisa grigia su ordinanza e per il proprio uso. Tutti i prodotti hanno un'etichetta di qualità EN-GJK 200 e EN-GJL 250. La fabbrica è specializzata nella produzione di getti con pareti sottili, parti di fornelli, caldaie e caminetti. PLAMEN è uno dei principali esportatori, e oltre il 75% della produzione è esportata nell'Unione europea e altri paesi Europei.

Questa fabbrica di elettrodomestici, che raggiunge una produzione annua fino a 60.000 unità, è stata costruita basandosi sulla tradizione e competenza in combinazione con la tecnologia moderna. La maggior parte del programma di produzione è destinato al riscaldamento individuale di camere: fornelli, caminetti, forni a combustibile solido.

# Barun 1

Fireplace  
insert



750x620x500 mm

Kw-N

8 kW

Kw-M

11 kW

Kg

125 kg

m<sup>3</sup>

160 m<sup>3</sup>

Ø

Ø180 mm

mm

560x350 mm

mm

560x400  
x290 mm

%

71,4 %

CE

EN 13229

Barun

Fireplace



728x840x520 mm



8 kW



11 kW



185 kg



160 m<sup>3</sup>



Ø180 mm



560x350 mm



560x400  
x290 mm



71,4 %



EN 13240

# Barun Termo

Fireplace  
for central  
heating



728x840x520 mm



3/4"



70,1 %



EN 13240



15 kW



20 kW



194,5 kg



360 m<sup>3</sup>



Ø180 mm



560x350 mm



560x320x290 mm



9,5 l



2 bara



7,5 kW

# Barun Insert Termo

Fireplace  
insert  
for central  
heating



750x620x500 mm



3/4"



70,1 %



EN 13229



15 kW



20 kW



133,5 kg



360 m<sup>3</sup>



Ø180 mm



560x350 mm



560x320x290 mm



9,5 l



2 bara



7,5 kW

# Glas Franklin

Fireplace



860x800x630 mm



10 kW



13 kW



145 kg



200 m<sup>3</sup>



Ø150 mm



690 mm



520x185 mm



550x260  
x310 mm



74,1%



EN 13240

# Vesta Insert

Fireplace  
insert



500x822x535 mm



7 kW



10 kW



100 kg



160 m<sup>3</sup>



Ø150 mm



677 mm



340x280 mm



360x400  
x340 mm



72,5 %



EN 13229



# Tena

## Fireplace



750x750x520 mm



8 kW



11 kW



165 kg



200 m<sup>3</sup>



Ø150 mm



600 mm



420x205 mm



620x335  
x340 mm



73,5%



EN 13240

# Tena Termo

Fireplace  
for central  
heating



750x750x520 mm



3/4"



77,9 %



EN 13240



15 kW



20 kW



179 kg



360 m<sup>3</sup>



Ø 150 mm



420x205 mm



620x230x340 mm



9,5 l



2 bara



7,5 kW

# Amity 3

Fireplace



597x764x519 mm



8 kW



11 kW



128,5 kg



160 m<sup>3</sup>



Ø120 mm



520 mm



335x190 mm



490x340  
x290 mm



75,8 %



EN 13240

# Trenk

## Fireplace



350x750x650 mm

Kw-N

8 kW

Kw-M

11 kW

Kg

74,5 kg

m<sup>3</sup>

160 m<sup>3</sup>

Ø

Ø 120 mm

mm

175x245 mm

mm

250x295  
x485 mm

%

74,1 %

CE

EN 13240

# Authentic 50

Fireplace



760x768x537 mm

Kw-N

8 kW

Kw-M

10 kW

Kg

154 kg

m<sup>3</sup>

160 m<sup>3</sup>

Ø

Ø 120 mm

mm

530x220 mm

mm

590x230  
x280 mm

%

75,6 %

CE

EN 13240

# Eco Minimal 50

Fireplace



838x762x503 mm

Kw-N

8 kW

Kw-M

10 kW

Kg

153 kg

m<sup>3</sup>

160 m<sup>3</sup>

Ø

Ø 120 mm

mm

600x330 mm

mm

640x225  
x315 mm

%

75,6 %

CE

EN 13240

# Julia

Stove



500x1130x607 mm

Kw-N

8 kW

Kw-M

11 kW

Kg

107,5 kg

m<sup>3</sup>

200 m<sup>3</sup>

Ø

Ø 120 mm

mm

175x175 mm

mm

280x220  
x280 mm

%

82,6 %

CE

EN 13240

# Aurora

Stove



485x1001x430 mm



8 kW



11 kW



105 kg



160 m<sup>3</sup>



Ø150 mm



270x290 mm



380x440x300 mm



78,9 %



EN 13240



# Vesta

Stove



500x1065x515 mm



7 kW



10 kW



130 kg



160 m<sup>3</sup>



Ø150 mm



905 mm



340x280 mm



360x400  
x340 mm



75%



EN 13240

# Laguna

Stove



500x1226x540 mm



8 kW



11 kW



133 kg



180 m<sup>3</sup>



Ø150 mm



340x280 mm



360x400  
x340 mm



80,9%



EN 13240

# Maestral N

Stove



450x945x478 mm



6 kW



9 kW



83 kg



160 m<sup>3</sup>



Ø120 mm



259x237 mm



314x340  
x338 mm



73,5 %



EN 13240

# Dora 8 N

Stove



380x847x435 mm



6 kW



8 kW



63,5 kg



144 m<sup>3</sup>



Ø120 mm



220x220 mm



314x340  
x338 mm



70%



EN 13240

# Dora 10 N

Stove



380x987x435 mm



7 kW



9 kW



64,5 kg



180 m<sup>3</sup>



Ø120 mm



220x220 mm



314x340  
x338 mm



75%



EN 13240

# Marina

Stove  
for central  
heating



500x1226x540 mm



6 kW



2 bara  
12,2 l



10,5 kW



12 kW



164 kg



200 m<sup>3</sup>



Ø150 mm



340x280 mm



360x400  
x340 mm



79,4%



EN 13240

# Hana

Stove



485x1187x430 mm



8 kW



11 kW



121 kg



160 m<sup>3</sup>



Ø150 mm



270x290 mm



380x440x300 mm



78,9 %



EN 13240

# Authentic 35

Stove



590x968x537 mm

Kw-N

9 kW

Kw-M

11 kW

Kg

150 kg

m<sup>3</sup>

180 m<sup>3</sup>

Ø

Ø 120 mm

mm

753x422 mm

mm

410x428  
x289 mm

%

73,8 %

CE

EN 13240



# Eco Minimal 35

Stove



718x862x503 mm

Kw-N

9 kW

Kw-M

11 kW

Kg

140 kg

m<sup>3</sup>

180 m<sup>3</sup>

Ø

Ø 120 mm

mm

430x530 mm

mm

470x425  
x315 mm

%

73,8 %

CE

EN 13240

# Termo Glas

Cooker  
for central  
heating



845x838x594 mm



2 bara  
8,5 l



7,5 kW



71 %



EN 12815



14 kW



15 kW



133 kg



300 m<sup>3</sup>



Ø120 mm



3/4"



400x300  
x450 mm



180x165 mm



200x300  
x415 mm

# Plamen 850 Glas

Cooker



845x838x594 mm



EN 12815



8 kW



11 kW



121 kg



160 m<sup>3</sup>



Ø120 mm



180x165 mm



250x300  
x470 mm



400x300  
x450 mm



71,5%

# Slavonac

Cooker



845x838x585 mm



EN 12815



5 kW



8 kW



95 kg



130 m<sup>3</sup>



Ø 120 mm



725 mm



135x120 mm



190x180  
x430 mm



385x210  
x450 mm



66 %

# Calorex 60

Cooker



585x895x645 mm



64,6 %



EN 12815



6 kW



8 kW



114 kg



130 m<sup>3</sup>



Ø120 mm



725 mm



220x110 mm



280x190  
x340 mm



400x250  
x400 mm

# Garden program

**Barbecue Round Ø 400 /  
Barbecue rond Ø 400 /  
Grill Rund Ø 400 /  
Grill Round Ø 400**

Ø 400 mm 14,3 kg

**Material:** Solid steel construction

**Grills** - cast iron, enameled  
food grade enamel

**Matériaux:** fonte émaillée, émail contact  
alimentaire

**Grille** - structure en acier massif

**Material:** beständige Stahlkonstruktion

**Grillrost** - Grauguss, emailiert mit  
hygienischem Email

**Materiale:** la costruzione di acciaio solida

**Griglia** - ghisa, smaltata con  
lo smalto igienico



**Barbecue Round Ø 500 /  
Barbecue rond Ø 500 /  
Grill Rund Ø 500 /  
Grill Round Ø 500**

Ø 500 mm 16,3 kg

**Material:** Solid steel construction

**Grills** - cast iron, enameled  
food grade enamel

**Matériaux:** fonte émaillée, émail contact  
alimentaire

**Grille** - structure en acier massif

**Material:** beständige Stahlkonstruktion

**Grillrost** - Grauguss, emailiert mit  
hygienischem Email

**Materiale:** la costruzione di acciaio solida

**Griglia** - ghisa, smaltata con  
lo smalto igienico



**Baking Lid Ø 40**  
**Cloche de cuisson Ø 40**  
**Backglocke Ø 40**  
**Campana-Favi Ø 40**

Ø400 mm, 13,7 kg

**Material:** cast iron, lined inside with food-grade enamel

**Matériaux:** fonte émaillée, émail contact alimentaire

**Material:** Grauguss, Innenteile: mit hygienischem Email emailliert.

**Materiale:** ghisa, interno smaltato con smalto igienico





**Baking Lid Ø 50**  
**Cloche de cuisson Ø 50**  
**Backglocke Ø 50**  
**Campana-Favi Ø 50**

Ø500 mm, 22 kg

**Material:** cast iron, lined inside with food-grade enamel

**Matériaux:** fonte émaillée, émail contact alimentaire

**Material:** Grauguss, Innenteile: mit hygienischem Email emailliert.

**Materiale:** ghisa, interno smaltato con smalto igienico



**Kettle / Chaudron  
Kessel / Caldaino**

10 l , 12,5 kg

**Material:** cast iron, lined inside with food-grade enamel

**Matériaux:** fonte émaillée, émail contact alimentaire

**Material:** Grauguss, Innenteile: mit hygienischem Email emailliert.

**Materiale:** ghisa, interno smaltato con smalto igienico



**Kettle / Chaudron  
Kessel / Caldaino**

20 l , 18 kg

**Material:** cast iron, lined inside with food-grade enamel

**Matériaux:** fonte émaillée, émail contact alimentaire

**Material:** Grauguss, Innenteile: mit hygienischem Email emailliert.

**Materiale:** ghisa, interno smaltato con smalto igienico



**Barbecue Tray Big**  
**Poêle barbecue grande**  
**Grillpfanne Grosse**  
**Bistecchiera Grill Granda**

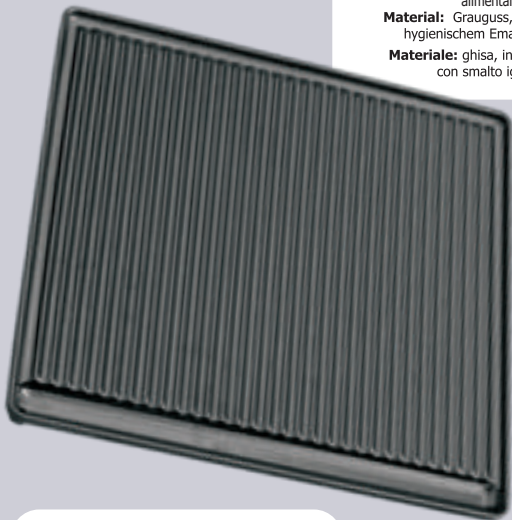
422x402x55 mm, 8,3 kg

**Material:** cast iron, lined inside with food-grade enamel

**Matériaux:** fonte émaillée, émail contact alimentaire

**Material:** Grauguss, Innenteile: mit hygienischem Email emailliert.

**Materiale:** ghisa, interno smaltato con smalto igienico



**Barbecue Plate Big**  
**Plaque barbecue grande**  
**Grillplatte Grosse**  
**Piastra Per Grill Granda**

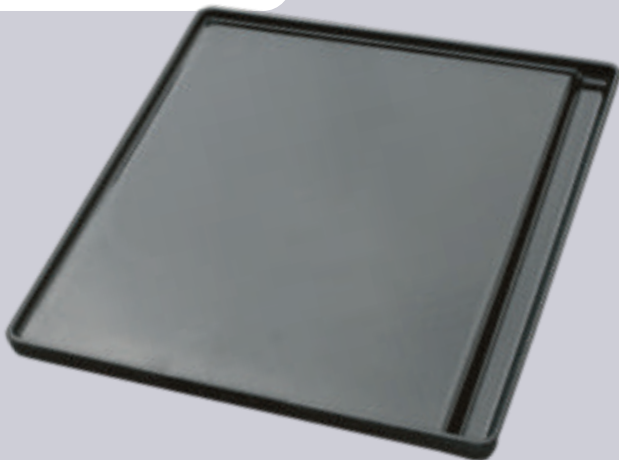
422x402x55 mm, 7,2 kg

**Material:** cast iron, lined inside with food-grade enamel

**Matériaux:** fonte émaillée, émail contact alimentaire

**Material:** Grauguss, Innenteile: mit hygienischem Email emailliert.

**Materiale:** ghisa, interno smaltato con smalto igienico



**Barbecue Tray Small**  
**Poêle barbecue petite**  
**Grillpfanne Kleine**  
**Bistecchiera Grill Piccola**

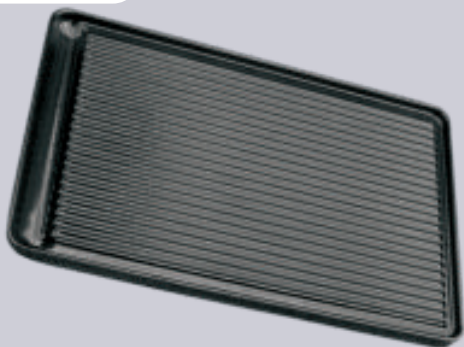
402x262x41 mm, 4,7 kg

**Material:** cast iron, lined inside with food-grade enamel

**Matériaux:** fonte émaillée, émail contact alimentaire

**Material:** Grauguss, Innenteile: mit hygienischem Email emailliert.

**Materiale:** ghisa, interno smaltato con smalto igienico



**Barbecue Plate Small**  
**Plaque barbecue petite**  
**Grillplatte Kleine**  
**Piastra Per Grill Piccola**

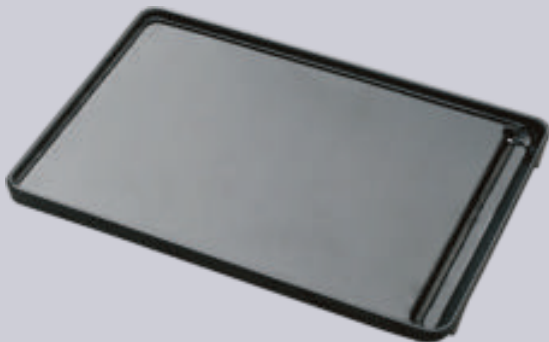
402x262x41 mm, 3,9 kg

**Material:** cast iron, lined inside with food-grade enamel

**Matériaux:** fonte émaillée, émail contact alimentaire

**Material:** Grauguss, Innenteile: mit hygienischem Email emailliert.

**Materiale:** ghisa, interno smaltato con smalto igienico



**Tray Round Ø 24**  
**Poêle ronde Ø 24**  
**Gusspfanne Rund Ø 24**  
**Bistecchiera Round Ø 24**

Ø240x30 mm, 1,1 kg

**Material:** cast iron, lined inside with food-grade enamel

**Matériaux:** fonte émaillée, émail contact alimentaire

**Material:** Grauguss, Innenteile: mit hygienischem Email emailliert.

**Materiale:** ghisa, interno smaltato con smalto igienico



**Tray Square 24x24**  
**Poêle carrée 24x24**  
**Gusspfanne Rechteckig 24x24**  
**Bistecchiera Square 24x24**

240x240x30 mm, 1,2 kg

**Material:** cast iron, lined inside with food-grade enamel

**Matériaux:** fonte émaillée, émail contact alimentaire

**Material:** Grauguss, Innenteile: mit hygienischem Email emailliert.

**Materiale:** ghisa, interno smaltato con smalto igienico



## Overview of the major characteristics of the product

Type:



m<sup>3</sup>

Kg

Kw-N

Kw-M

<b>Barun 1</b>	750x620x500	160	125	8	11
<b>Barun</b>	728x840x520	160	185	8	11
<b>Barun Termo</b>	728x840x520	360	194,5	15	20
<b>Barun Insert Termo</b>	750x620x500	360	133,5	15	20
<b>Glas Franklin</b>	860x800x630	200	145	10	13
<b>Vesta Insert</b>	500x822x535	160	100	7	10
<b>Tena</b>	750x750x520	200	165	8	11
<b>Tena Termo</b>	750x750x520	360	179	15	20
<b>Amity 3</b>	597x764x519	160	128,5	8	11
<b>Trenk</b>	350x750x650	160	74,5	8	11
<b>Authentic 50</b>	760x768x537	160	154	8	10
<b>Eco Minimal 50</b>	838x762x503	160	153	8	10
<b>Julia</b>	500x1130x607	200	107,5	8	11
<b>Aurora</b>	485x1001x430	160	105	8	11
<b>Vesta</b>	500x1065x515	160	130	7	10
<b>Laguna</b>	500x1226x540	180	133	8	11
<b>Maestral N</b>	450x945x478	160	83	6	9
<b>Dora 8 N</b>	380x847x435	144	63,5	6	8
<b>Dora 10 N</b>	380x987x435	180	64,5	7	9
<b>Marina</b>	500x1226x540	200	164	10,5	12
<b>Hana</b>	485x1187x430	160	121	8	11
<b>Authentic 35</b>	590x968x537	180	150	9	11
<b>Eco Minimal 35</b>	718x862x503	180	140	9	11
<b>Termo Glas</b>	845x838x594	300	133	14	15
<b>Plamen 850 Glas</b>	845x838x594	160	121	8	11
<b>Slavonac</b>	845x838x585	130	95	5	8
<b>Calorex 60</b>	585x895x645	130	114	6	8



Rated output: kW-N  
Puissance nominale: kW-N  
Nennleistung: kW-N  
Potenza nominale: kW-N



Water supply connections  
Raccordements d'eau  
Wasseranschlüsse  
Raccordi dell'acqua



Maximum output: kW-M  
Puissance maximale: kW-M  
Max. Wärmeleistung: kW-M  
Potenza massima: kW-M



Weight: kg  
La masse: kg  
Masse: kg  
Peso: kg



Quantity of water in the boiler: l  
Quantité d'eau dans la chaudière: l  
Wassermenge im Kessel: l  
quantità dell'acqua nella caldaia: l








Space heating capacity: m<sup>3</sup>  
Espace chauffé: m<sup>3</sup>  
Heizraum: m<sup>3</sup>  
Spazio riscaldato: m<sup>3</sup>





Maximum operating pressure: Bar  
Pression maximale de travail: bar  
Maximaler Betriebsdruck: bar  
Pressione massima di esercizio: bar




Oven W x H x D: mm  
Four: L x H x P: mm  
Ofen: B x H x T: mm  
Stufa Larg. x Alt. x Lungh.: mm

				
560x350	560x400x290	---	180	■
560x350	560x400x290	---	180	■ ■
560x350	560x320x290	---	180	■
560x350	560x320x290	---	180	■
520x185	550x260x310	---	150	■
340x280	360x400x340	---	150	■
420 x 205	620x335x340	---	150	■
420x205	620x230x340	---	150	■
335x190	490x340x290	---	120	■
175x245	250x295x485	---	120	■
530x220	590x230x280	---	120	■
600x330	640x225x315	---	120	■
175x175	280x220x280	---	120	■ ■
270x290	380x440x300	---	150	■
340x280	360x400x340	---	150	■ ■
340x280	360x400x340	---	150	■ ■
259x237	314x340x338	---	120	■ ■
220x220	314x340x338	---	120	■ ■
220x220	314x340x338	---	120	■ ■
340x280	360x400x340	---	150	■
270x290	380x440x300	---	150	■
753x422	410x428x289	---	120	■
430x530	470x425x315	---	120	■
180x165	200x300x415	400x300x450	120	■
180x165	250x300x470	400x300x450	120	□ ■
135x120	190x180x430	385x210x450	120	□ ■
220x110	280x190x340	400x250x400	120	□ ■ ■


 Flue outlet diameter: mm  
Hauteur du drain du plancher: mm  
Abgasanschluss Durchmesser: mm  
Raccordo fumi diametro: mm

 Burning efficiency: %  
Carburant  
Nutzungsgrad: %  
Percentuale di sfruttamento: %

 Height of the flue outlet from the floor: mm  
Dimension de l'ouverture du chauffage: L x H  
Höhe der Abgasleitung: vom Boden aus gemessen: mm  
Altezza dell'evacuazione dal pavimento: mm

 Fuel  
Dimensions: L x H x L, mm  
Brennstoff  
Combustibile

 Fuel loading opening dimensions: W x H  
Dimension du foyer: L x H x P: mm  
Dimensionen der Beheizungsöffnung: B x H  
Dimensioni dell'apertura del focolare: Largh. x Alt.

 Overall dimensions: W x H x D, mm  
Norme  
Dimensionen: B x H x T, mm  
Dimensioni: Larg. x Alt. x Lungh., mm

 Firebox dimensions: W x H x D: mm  
Raccordement de fumée diamètre: mm  
Dimensionen des Feuerraums: B x H x T: mm  
Dimensioni del focolare Larg. x Alt. x Lungh.: mm

 Standard  
Niveau d'utilisation: %  
Norm  
Norma



# Plamen

HR - 34000 Požega  
Njemačka 36  
tel.: +385 (0)34 254 600, 254 602  
fax: +365 (0)34 254 710  
[www.plamen.hr](http://www.plamen.hr)